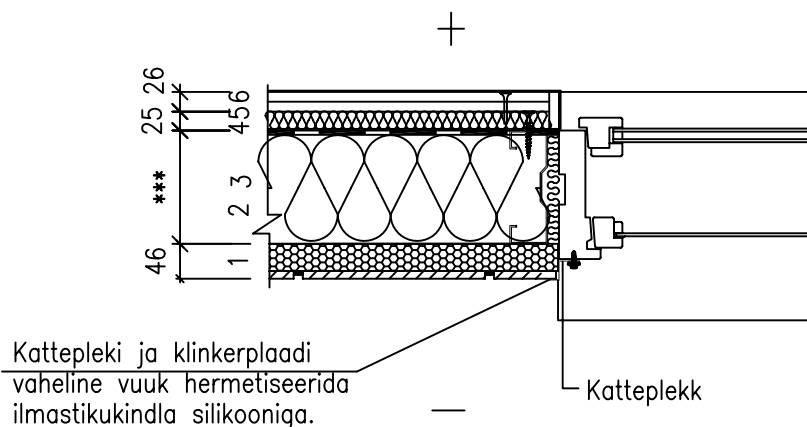


Projekteerija	Töö nr.		VS503
	Kuupäev	Mõõtkava 1:10	
Ehitusobjekt/kasutuskoh	Joonise nimetus: RAKETERM FASSAADIPANEELI PAIGALDUS METALLKARKASS KANDEKONSTRUKTSIOONILE AKNAPALE KÜLJED		



KONSTRUKTSIOONI KIRJELDUS:		
46 mm	1	RAKEterm-fassaadipaneelid
*** mm	2	Soojaisolatsioon vastavalt projektlahendusele
*** mm	3	Termoprofiilkarkass (terasprofiil) vastavalt projektlahendusele
*** mm	4	Aurutõke
*** mm	5	Horisontaalroovitus s.600mm/ soojaisolatsioon 25mm
*** mm	6	2x13mm kipsplaat/ siseviimistlus

- TEOSTUS- JA PROJEKTEERIMISJUHISED:
- Aluspinna tolerantsid vastavalt Tarindi RYL 2000 peatükk 31 ja 35 terastarinditööde ja metallkergtarindite paigaldusnõuetele
 - RAKEterm paneelide paigaldus vastavalt paigaldusjuhistele.
 - Kinnitus klambrite ja metallikruvidega, vastavalt paigaldusjuhendile.

VIIMISTLUSPANEELI SOOJUSTUSKIHI SOOJAERIJUHTIVUS: $\lambda_{10} = 0,03 \text{ W/mK}$

VIIMISTLUSPANEELI ÕHUMÜRAPIIDAVUS: indeks $R^*w \leq 37 \text{ dB}$

VÄLISSEINA VÄLISPINNA TULETUNDLIKUS: B-s1,d0

VÄLISSEINA SOOJUSTUSPANEELI AURU LÄBILASKVUS: $1,91 \times 10^{-12} \text{ kg/m} \cdot \text{s} \cdot \text{Pa}$
(klinkerplaatidest voorderus)

MÄRKUSED:

1. AKNAPLOKI PAIGALDAMISEL JÄLGIDA, ET EI TEKIKS KÜLMASILDA