

Projekteerija

Töö nr.

VS108

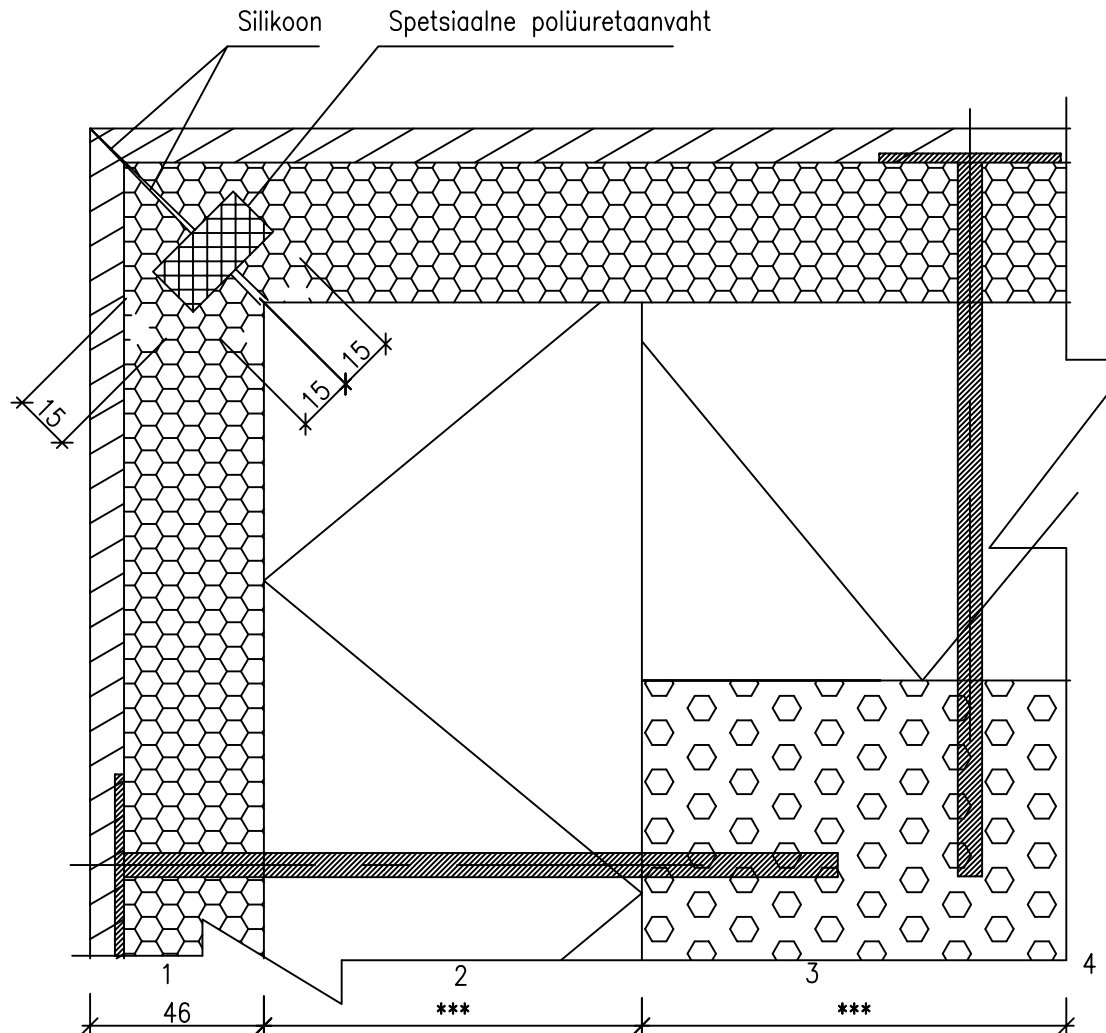
Kuupäev

Mõõtkava

1:2

Ehitusobjekt/kasutuskoht

Joonise nimetus:  
 RAKETERM FASSAADIPANEELIDE PAIGALDUS KERG-  
 PLOKKIDEST KANDESEINALE  
 VÄLISNURGA SÖLM



#### KONSTRUKTSIOONI KIRJELDUS:

- |        |   |  |
|--------|---|--|
| 46 mm  | 1 | RAKEterm-fassaadipaneelid  |
| *** mm | 2 | Soojaisolatsioon vastavalt projektlahendusele (EPS, kõva villaplaat) |
| *** mm | 3 | Kergplokist kandekonstruktsioon vastavalt projektlahendusele         |
| *** mm | 4 | Siseviimistlus vastavalt sisekujundusprojektile                      |

#### TEOSTUS- JA PROJEKTEERIMISJUHISED:

- Aluspinna tolerantsid vastavalt Tarindi RYL 2000 peatükk 42 . plokki müüritööde nõuetele, vuugid ei tohi olla müüritise pinnast eenduvad.
- Paneelide paigaldus vastavalt paigaldusjuhistele.
- Tüüblite ja kruvide pikkus valida vastavalt soojaisolatsiooni paksusele